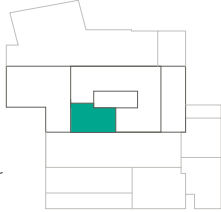


PLANTA 1° AL 3° PISO



Escala 1:100



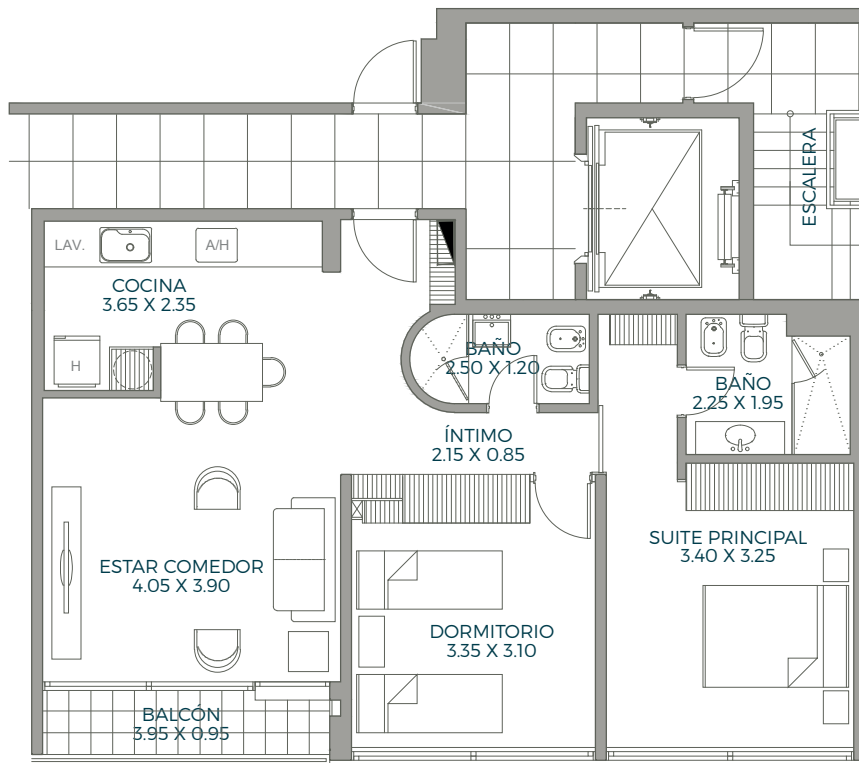
UNIDAD02

2 DORMITORIOS

Superficie
Exclusiva:
76.60 m²

Amenidades & Esparcimiento.

Quincho y salón de usos múltiples. Piscina y solarium.
Áreas verdes. Sala de reuniones.

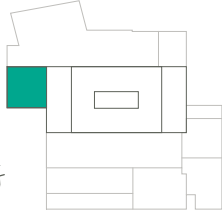


LA DISPOSICIÓN DEL DTO. PUEDE SER SIMÉTRICA A LA PRESENTADA, PERMANECIENDO INVARIABLES LAS MEDIDAS DE LOS LOCALES Y LA DISTRIBUCIÓN DE LAS INSTALACIONES.

NOTAS:

Las imágenes publicadas no son contractuales y no constituyen oferta de contrato. Todas las medidas informadas son aproximadas y orientativas, y se encuentran sujetas a modificación sin previo aviso. Las características y equipamientos indicados están sujetos a modificaciones durante su ejecución y podrán ser reemplazados o sustituidos por productos de características similares.

PLANTA 3° PISO



Escala 1:100



UNIDAD 09

2 DORMITORIOS

Superficie Exclusiva:

88.50 m²

Terraza:

85 m²

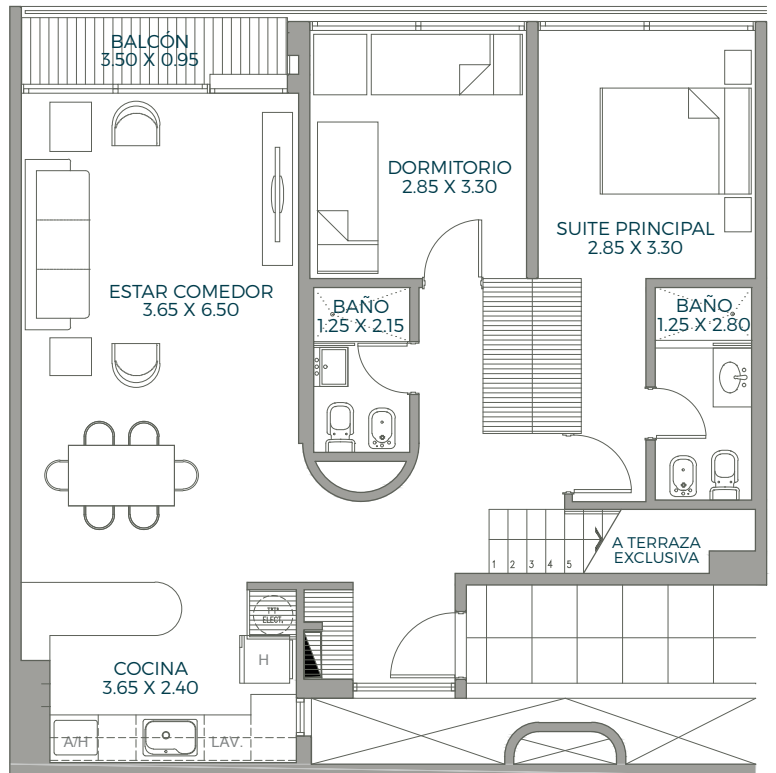
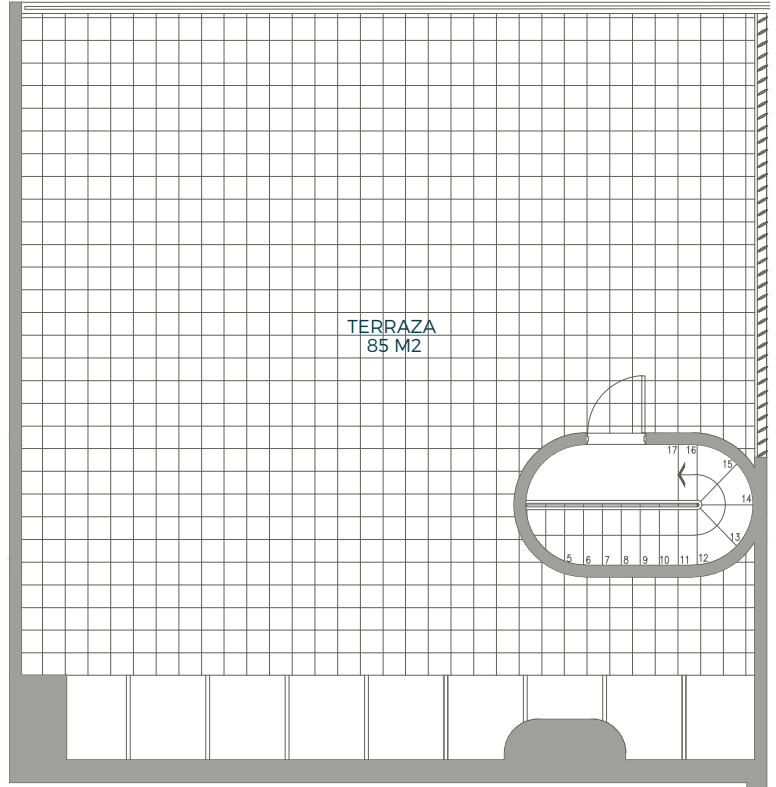
Amenidades & Esparcimiento.

Quincho y salón de usos múltiples.
 Piscina y solarium.
 Áreas verdes. Sala de reuniones.

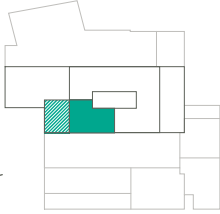
LA DISPOSICIÓN DEL DTO. PUEDE SER SIMÉTRICA A LA PRESENTADA, PERMANECIENDO INVARIABLES LAS MEDIDAS DE LOS LOCALES Y LA DISTRIBUCIÓN DE LAS INSTALACIONES.

NOTAS:

Las imágenes publicadas no son contractuales y no constituyen oferta de contrato. Todas las medidas informadas son aproximadas y orientativas, y se encuentran sujetas a modificación sin previo aviso. Las características y equipamientos indicados están sujetos a modificaciones durante su ejecución y podrán ser reemplazados o sustituidos por productos de características similares.



PLANTA 4° PISO



Escala 1:100



UNIDAD 01

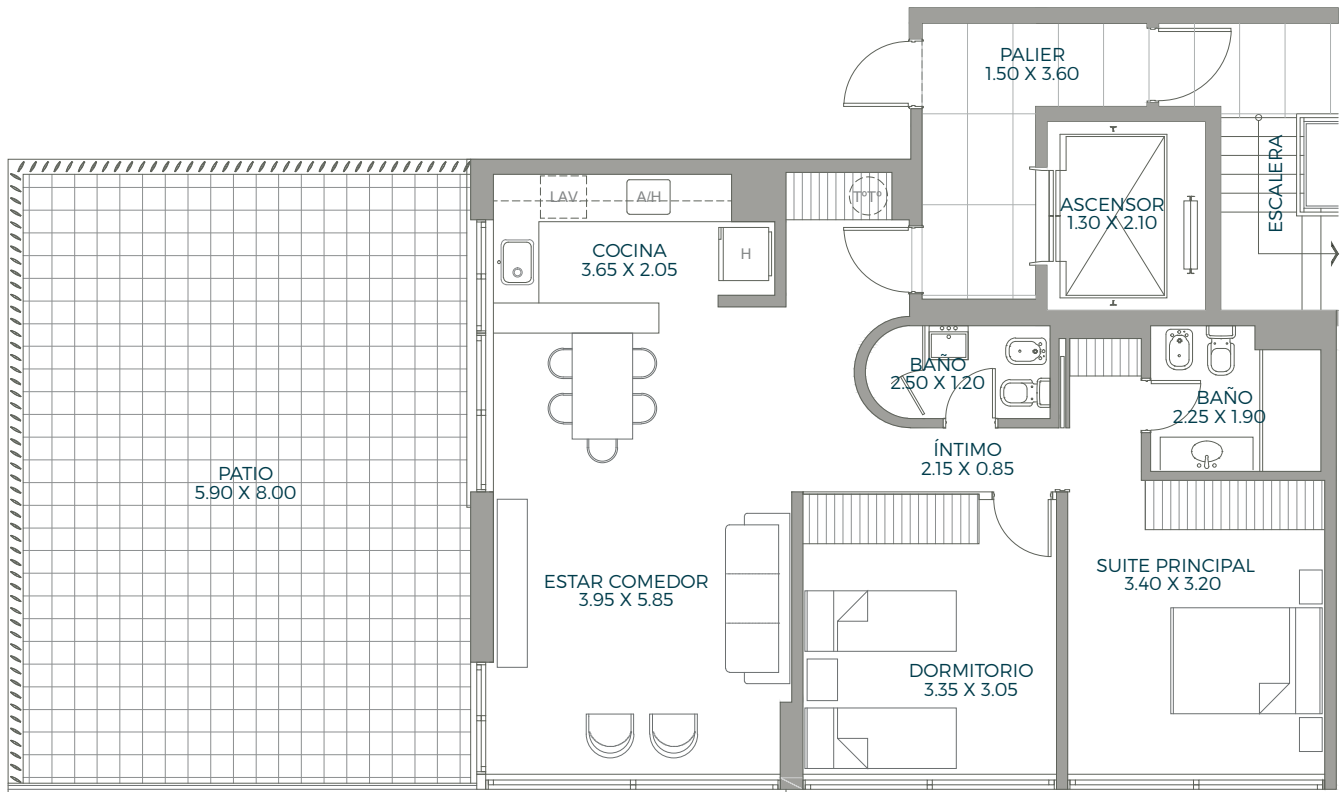
2 DORMITORIOS

Superficie
Exclusiva:
81.70 m²

Terraza:
47.20 m²

Amenidades & Esparcimiento.

Quincho y salón de usos múltiples. Piscina y solarium.
Áreas verdes. Sala de reuniones.

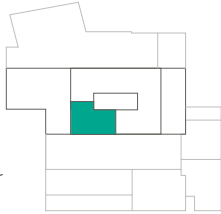


LA DISPOSICIÓN DEL DTO. PUEDE SER SIMÉTRICA A LA PRESENTADA, PERMANECIENDO INVARIABLES LAS MEDIDAS DE LOS LOCALES Y LA DISTRIBUCIÓN DE LAS INSTALACIONES.

NOTAS:

Las imágenes publicadas no son contractuales y no constituyen oferta de contrato. Todas las medidas informadas son aproximadas y orientativas, y se encuentran sujetas a modificación sin previo aviso. Las características y equipamientos indicados están sujetos a modificaciones durante su ejecución y podrán ser reemplazados o sustituidos por productos de características similares.

PLANTA 5° AL 7° PISO



Escala 1:100



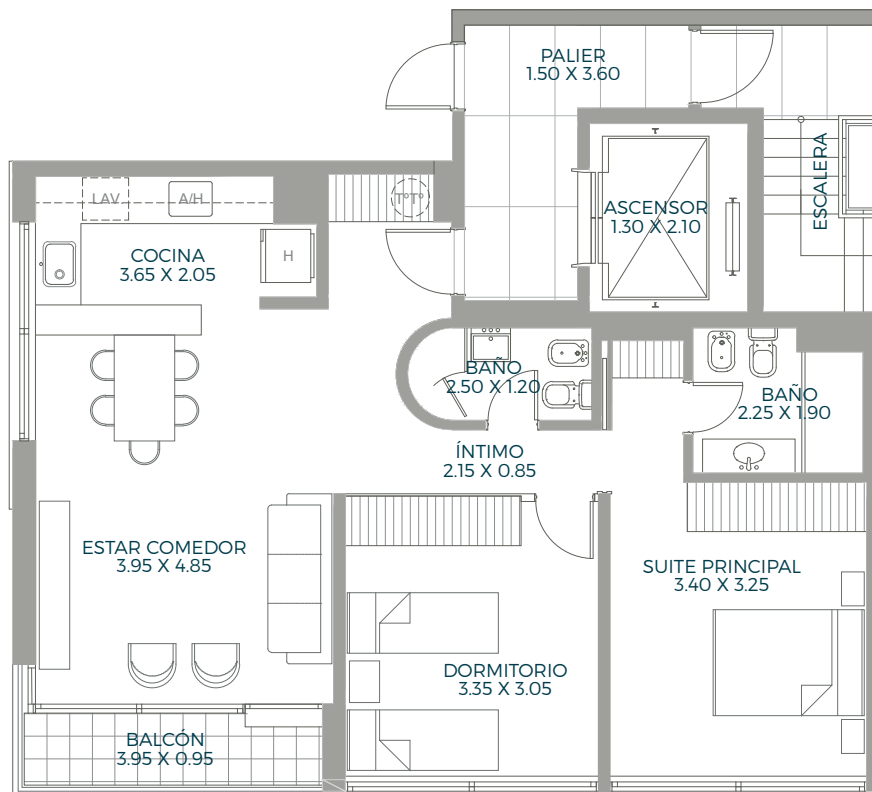
UNIDAD 01

2 DORMITORIOS

Superficie
Exclusiva:
81.70 m²

Amenidades & Esparcimiento.

Quincho y salón de usos múltiples. Piscina y solarium.
Áreas verdes. Sala de reuniones.

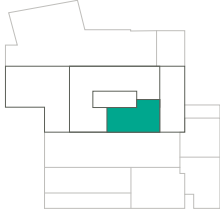


LA DISPOSICIÓN DEL DTO. PUEDE SER SIMÉTRICA A LA PRESENTADA, PERMANECIENDO INVARIABLES LAS MEDIDAS DE LOS LOCALES Y LA DISTRIBUCIÓN DE LAS INSTALACIONES.

NOTAS:

Las imágenes publicadas no son contractuales y no constituyen oferta de contrato. Todas las medidas informadas son aproximadas y orientativas, y se encuentran sujetas a modificación sin previo aviso. Las características y equipamientos indicados están sujetos a modificaciones durante su ejecución y podrán ser reemplazados o sustituidos por productos de características similares.

PLANTA 8° AL 14° PISO



Escala 1:100



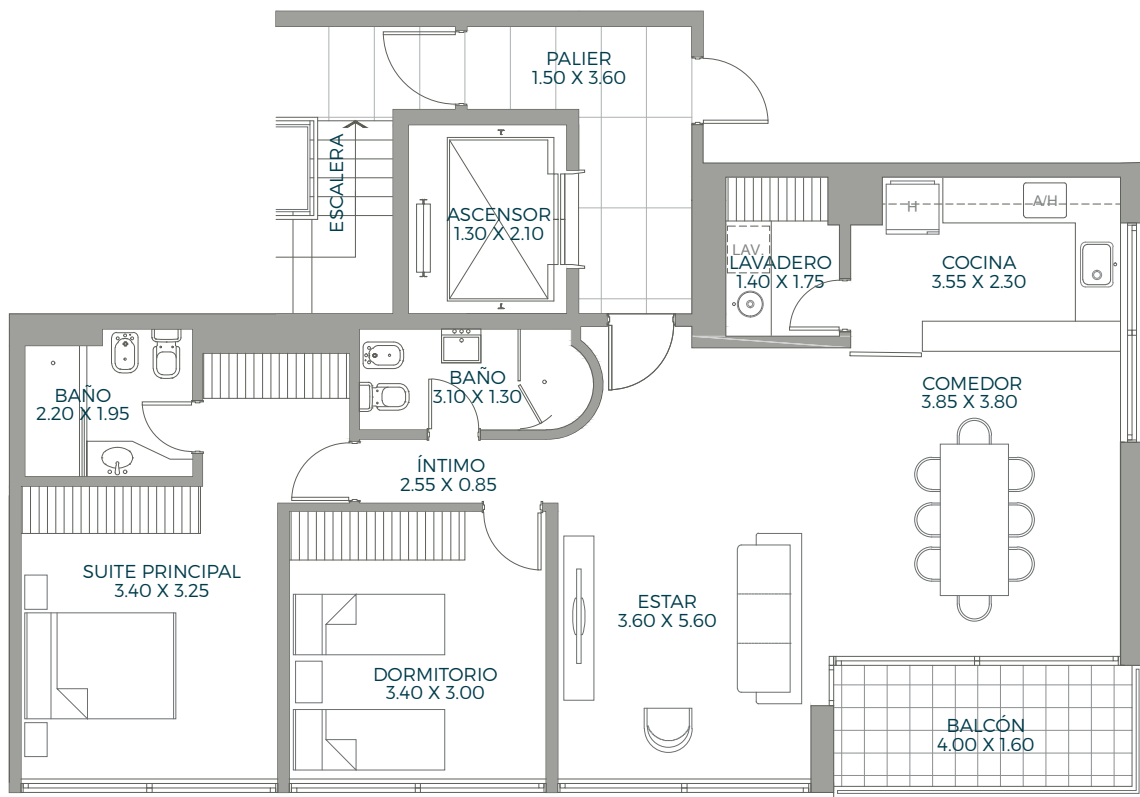
UNIDAD02

2 DORMITORIOS

Superficie
Exclusiva:
102.80 m²

Amenidades & Esparcimiento.

Quincho y salón de usos múltiples. Piscina y solarium.
Áreas verdes. Sala de reuniones.



LA DISPOSICIÓN DEL DTO. PUEDE SER SIMÉTRICA A LA PRESENTADA, PERMANECIENDO INVARIABLES LAS MEDIDAS DE LOS LOCALES Y LA DISTRIBUCIÓN DE LAS INSTALACIONES.

NOTAS:

Las imágenes publicadas no son contractuales y no constituyen oferta de contrato. Todas las medidas informadas son aproximadas y orientativas, y se encuentran sujetas a modificación sin previo aviso. Las características y equipamientos indicados están sujetos a modificaciones durante su ejecución y podrán ser reemplazados o sustituidos por productos de características similares.

TERMINACIONES Y EQUIPAMIENTO

Departamentos

Pisos de madera tipo ingeniería y porcelanatos de primera marca.

Muros interiores y cielorrasos de hormigón visto y roca de yeso.

Revestimientos de cocina y baños de primera marca.

Aberturas exteriores de alta prestación con doble vidriado hermético y vidrios de baja emisividad (LowE) en orientaciones requeridas

Sistema de agua caliente sanitaria mediante equipos eléctricos individuales.

Sistema de climatización multisplit inverter.

Horno y anafe eléctrico.

Diseño y construcción aptos para la obtención de una alta calificación en el Etiquetado de Eficiencia Energética.

Confort y seguridad

Ascensores de alta velocidad con motor de frecuencia variable y puertas automáticas.

Amplias cocheras con acceso mediante suaves rampas de doble circulación.

Bicicletero.

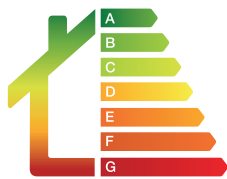
Grupo electrógeno con circuito de emergencia en cada unidad.

Sistema de control de acceso con llave magnética en ingreso general.

Hall de ingreso con mostrador de recepción, zona de espera y sala de reuniones.

Cabina de vigilancia nocturna con sistema de CCTV y comunicación a departamentos.

Instalaciones contra incendio. Tanque de reserva en azotea. Red de alarmas, hidrantes y matafuegos en palieres y subsuelos. Caja de escaleras presurizada.



**ETIQUETADO
DE VIVIENDAS**

VIVIENDAS DISEÑADAS Y DESARROLLADAS PARA LOGRAR UNA MÁXIMA EFICIENCIA ENERGÉTICA.

Ley 13.903 "Etiquetado de Eficiencia Energética de Inmuebles Destinados a Vivienda"
basada en Norma IRAM 11900.